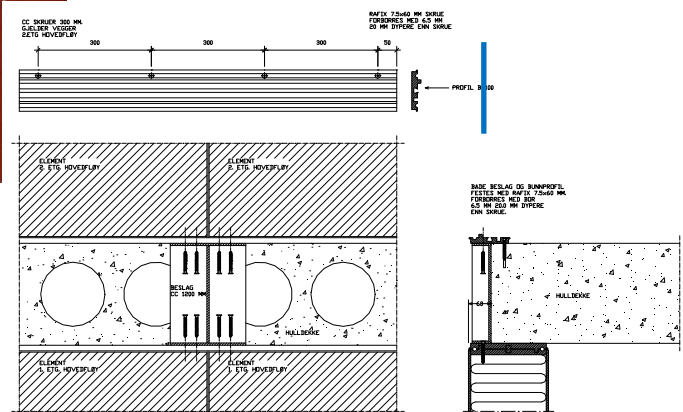


MONTERING AV DEKKE! Slik monteres brannskille med betongstav mellom etasjer.



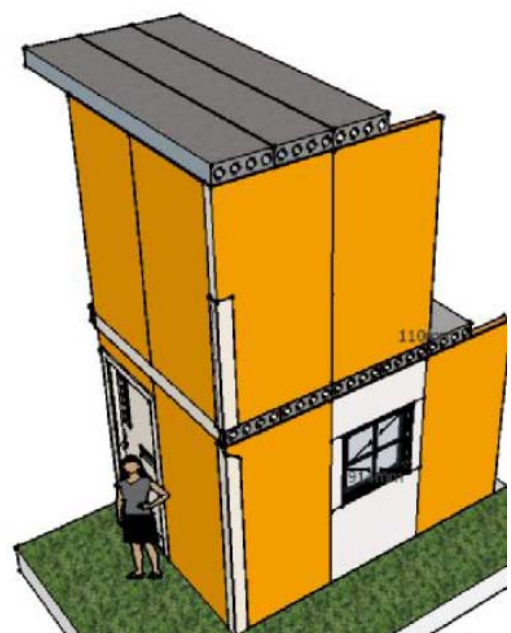
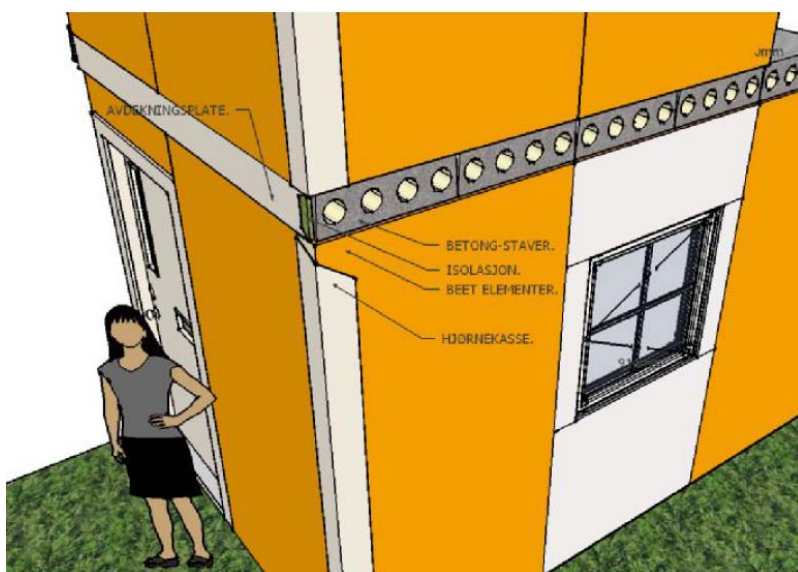
De selvbærende BEET elementene gjør at montering av brannskille mellom etasjer kan gjøres enkelt og meget raskt.

Bilde er fra et fabrikkannlegg beliggende i Øksfjord i Finnmark og viser hvordan betongstaver er montert direkte ovenpå BEET elementene før isolering og avdekking.



Alle typer av bygg som er bygget med BEET elementer kan bruke denne teknikken for installasjon av etasjeskiller.

BEET har flere løsninger for etasjeskiller! Vi har brukt tre bjelkelag, FRP profiler, aluminiums skumstav, stål, osv.



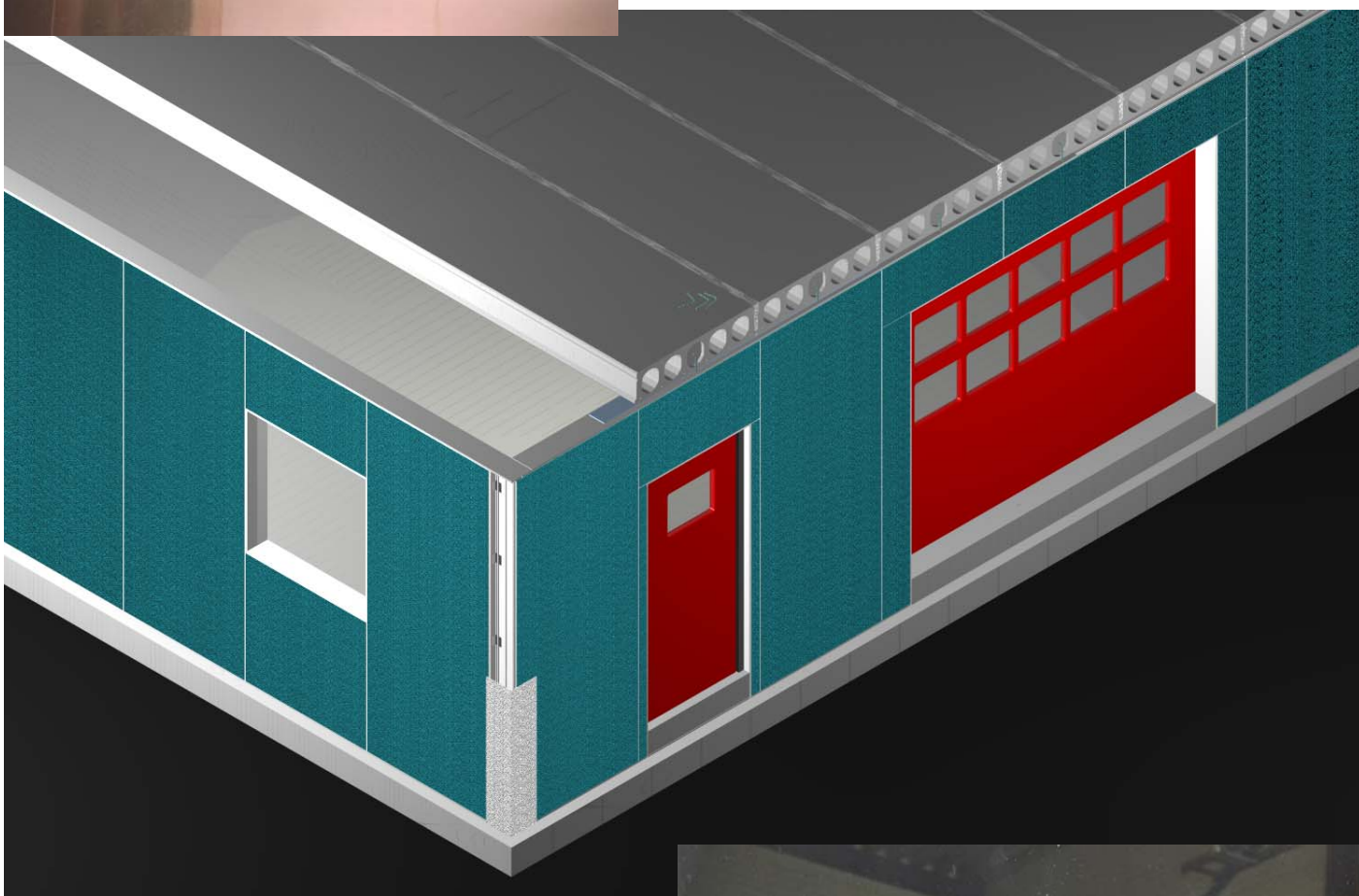
Next page-

MONTERING AV DEKKE!

Slik monteres brannskille med betongstav som etasje skille.



Bilde til venstre viser hvordan betongstav løftes og monteres direkte inn på våre selv bærende sandwich elementer.



Bilde til høyere viser hvordan betongstavene legges an på toppen av BEET elementene.

